

# El Educador Ambiental

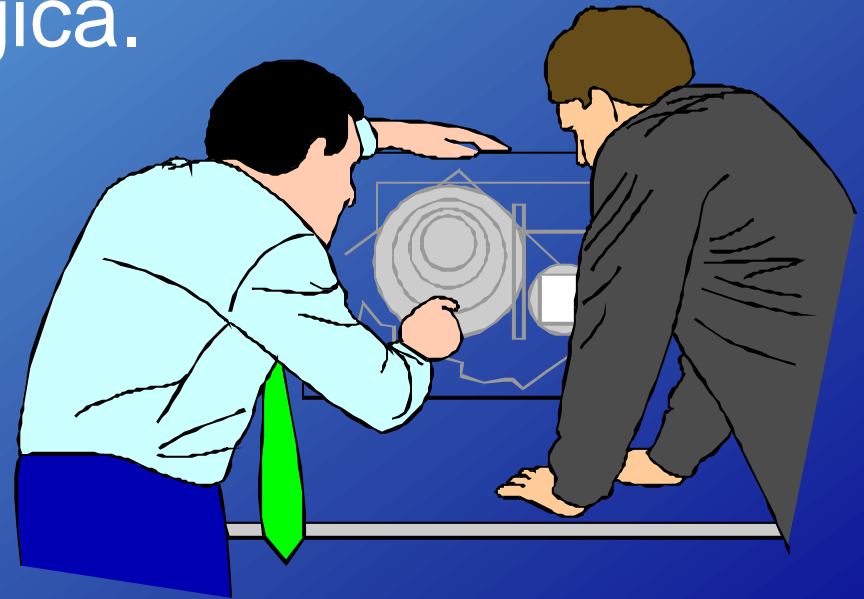
## Una Nueva especie social

### Introducción:

El educador ambiental es un ente social producto de una necesidad económica, social, política y ecológica.

**Tiempo: 1 hr.**

Elaborado por: J. Adrián Figueroa Hernández.  
[ecoparadigma@yahoo.com.mx](mailto:ecoparadigma@yahoo.com.mx)



# El Educador Ambiental

## Una nueva especie social

Su evolución intelectual y práctica ha variado rápidamente, pasando por diversos estadios, producto de su realidad y su capacidad de adaptación.



# El Educador Ambiental

## Una nueva especie social

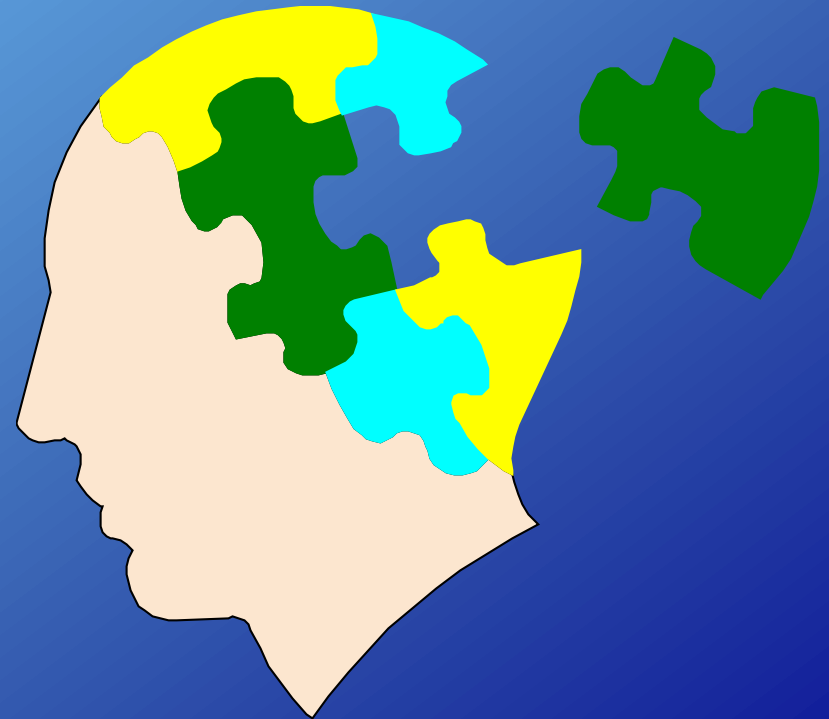
Actualmente hay una gran variedad de entes sociales que practican la educación ambiental, son educadores ambientales o usan los contenidos y productos de la educación ambiental como parte de su quehacer intelectual y práctico.



# El Educador Ambiental

## Un a nueva especie social

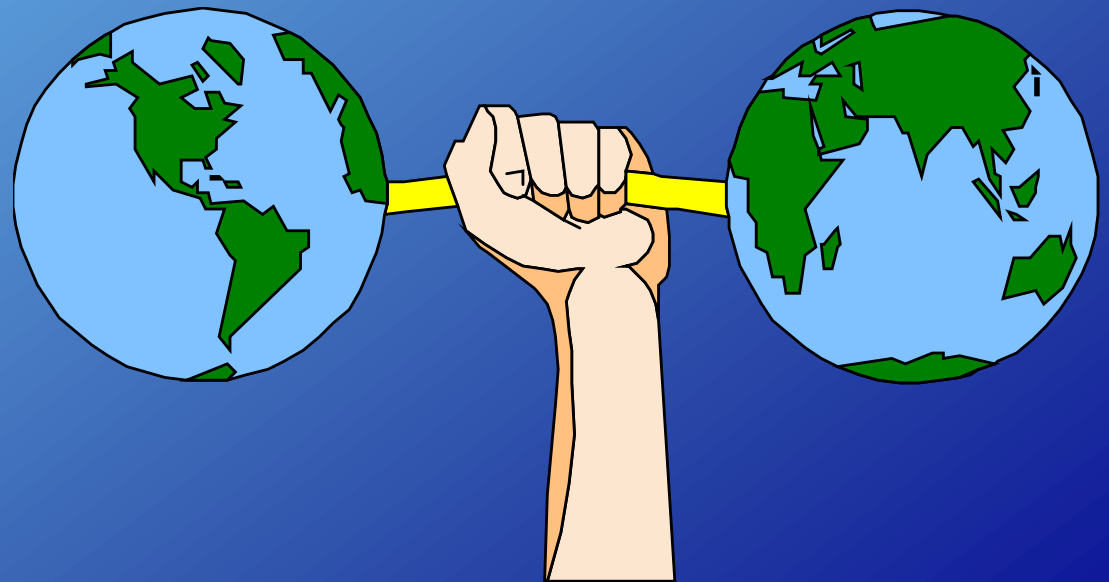
En cualquiera de estas diversificaciones a su interior existen otras más, como producto de sus historias de vida personal y comunitaria, que se conjuga con su interacción con los distintos ambientes naturales, humanos y humanizados.



# El Educador Ambiental

## Un paradigma utópico ¿viable o irreal?

Enunciar algo sobre un “educador ambiental” nos pone en pensamientos y emociones multivariables, debido a los escasos estudios que hay sobre este personaje.



# El Educador Ambiental

## Un paradigma utópico ¿viable o irreal?

Se cuenta mucho sobre lo que es la educación ambiental, cómo se puede realizar, dónde, con quiénes se han trabajado, qué se usa.



# El Educador Ambiental

## Un paradigma utópico ¿viable o irreal?

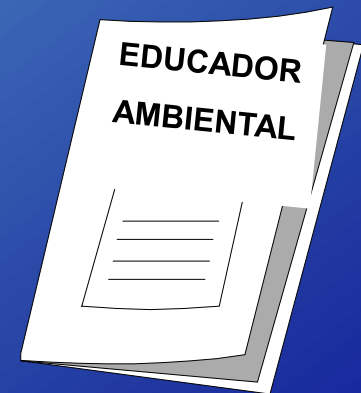
Pero poco sobre los individuos que se autodenominan educadores ambientales, los que son avalados por instituciones como educadores ambientales y otros que son reconocidos como educadores ambientales por sus productos.



# El Educador Ambiental

## Un paradigma utópico ¿viable o irreal?

El siguiente **Ecojuego** es una aproximación a la comprensión de lo que significa ser un educador ambiental a partir de una serie de “virtudes” y características que los llevan a conocer, reflexionar, tomar decisiones y actuar conscientemente.



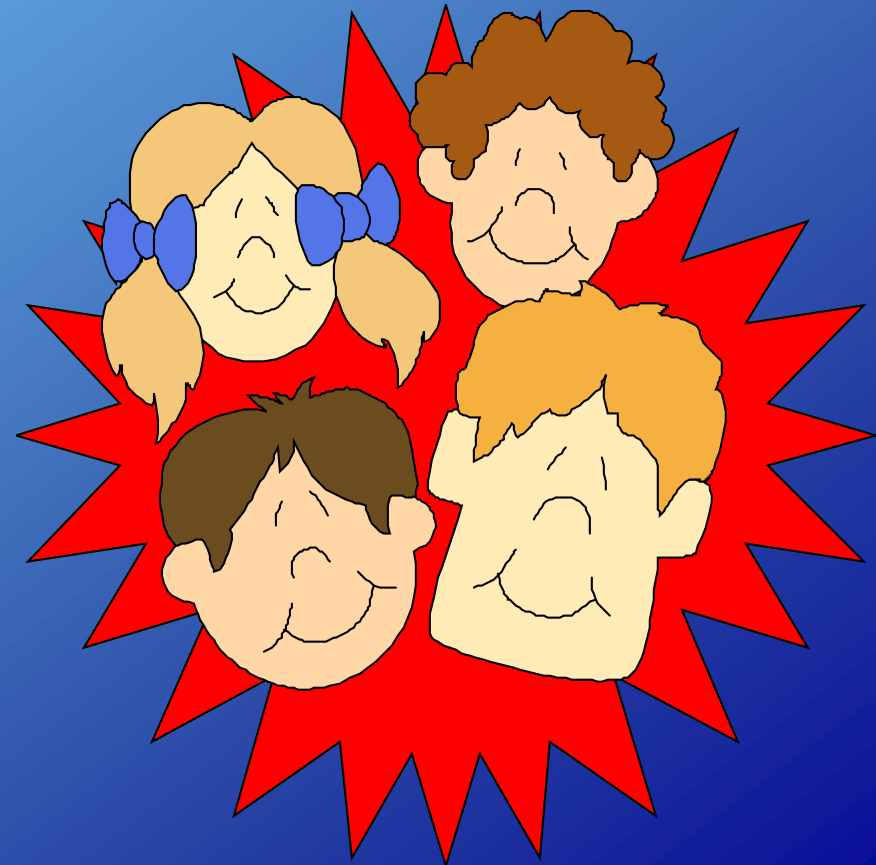


# El Educador Ambiental

## Un paradigma utópico ¿viable o irreal?

Para facilitar este embrollo o complejidad humana, se han dividido virtudes y características en:

- Interpersonales
- Intrapersonales
- Transpersonales.



# El Educador Ambiental

## Un paradigma utópico ¿viable o irreal?

La **interpersonal** es para resaltar su estadio de múltiples relaciones con seres vivos, incluido el humano, donde su conciencia como ser simbiote le permite comprender la realidad polisémica.



# El Educador Ambiental

## Un paradigma utópico ¿viable o irreal?

En la **intrapersonal**, se exponen aspectos interiorizantes como individuos, donde la reflexión de sí mismo es el eje principal, es un autoreconocimiento de sus múltiples inteligencias y emociones, así como de sus instintos e intuiciones que lo conforman



# El Educador Ambiental

## Un paradigma utópico ¿viable o irreal?

La **transpersonal** está referida al educador ambiental como ser social-económico-ecológico más allá de lo que él crea de sí mismo, más allá de su propia cultura.

# El Educador Ambiental

## Un paradigma utópico ¿viable o irreal?

Más allá de los valores con los que fue educado, son características del educador ambiental que le hacen recuperar su espiritualidad y su

Conciencia mística atada o fuera de cánones religiosos.



# El Educador Ambiental

## Un paradigma utópico ¿viable o irreal?

### Instrucciones:

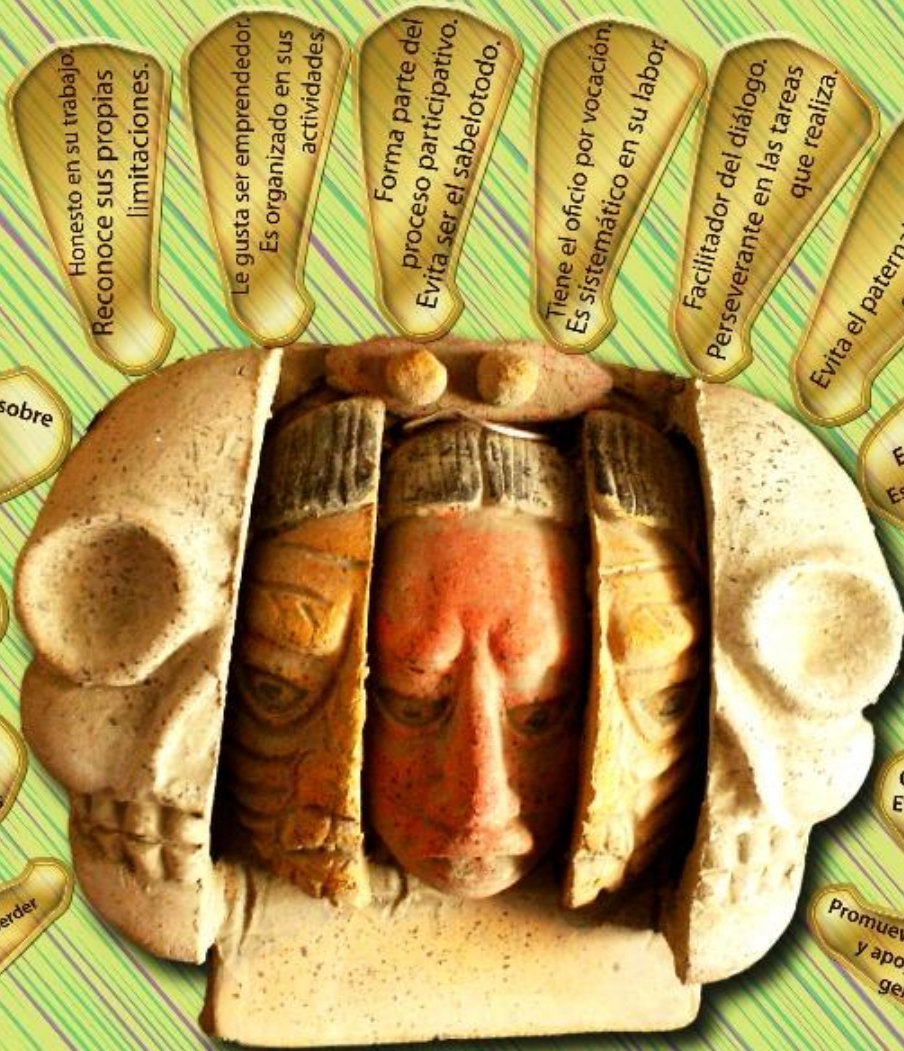
El facilitador del taller entregará a los participantes un material gráfico con información sobre “El Educador Ambiental.





# Utopía de una especie en peligro de extinción

## El educador Ambiental



Honesto en su trabajo.  
**Reconoce sus propias limitaciones.**

Le gusta ser emprendedor.  
**Es organizado en sus actividades.**

**Forma parte del proceso participativo.**  
Evita ser el sabelotodo.

Tiene el oficio por vocación.  
**Es sistemático en su labor.**

**Facilitador del diálogo.**  
Perseverante en las tareas que realiza.

**Evita el paternalismo con quienes trabaja.**

Es sensible a las necesidades de su comunidad.  
Es responsable con las tareas que tiene encomendadas.  
Forma parte de un proceso participativo.  
Es consciente que su preparación técnica o profesional no es suficiente.

Trabaja con grupos interdisciplinarios, porque sabe que hay mejores resultados.  
Apoya los procesos de resolución de conflictos entre grupos.  
Es autocrítico.  
Está convencido de su papel.

Conoce metodologías de planeación y evaluación.  
Evita ser autoritario y egocéntrico.  
Tiene vibra y carisma que produce confianza.  
Es respetuoso de la cultura donde vive.

**Promueve la participación y apoyo mutuo con la gente que trabaja.**

Promueve procesos democráticos.  
Le gusta y se preocupa por estar informado sobre dónde vive y del mundo entero.  
Trata de mantener un pensamiento crítico.  
Sabe que su trabajo es un constante aprender y compartir.

Modesto en su persona.  
La creatividad es una de sus principales herramientas.  
Su espíritu aventurero, le ayuda en proyectos difíciles.  
No vende su trabajo, vive de él con orgullo.

Medita antes de iniciar un proyecto sobre como planear, evaluar y ejecutar.  
Le gusta aprender nuevas técnicas y dinámicas grupales.  
Sabe que es importante no perder la memoria histórica.

Se adapta al lugar donde vive sin perder su identidad.



# El Educador Ambiental

## Un paradigma utópico ¿viable o irreal?

Los participantes analizará las Virtudes y/o características y contestarán X si las tiene y cómo las considera:

**Interpersonales, Intrapersonales o Transpersonales.**

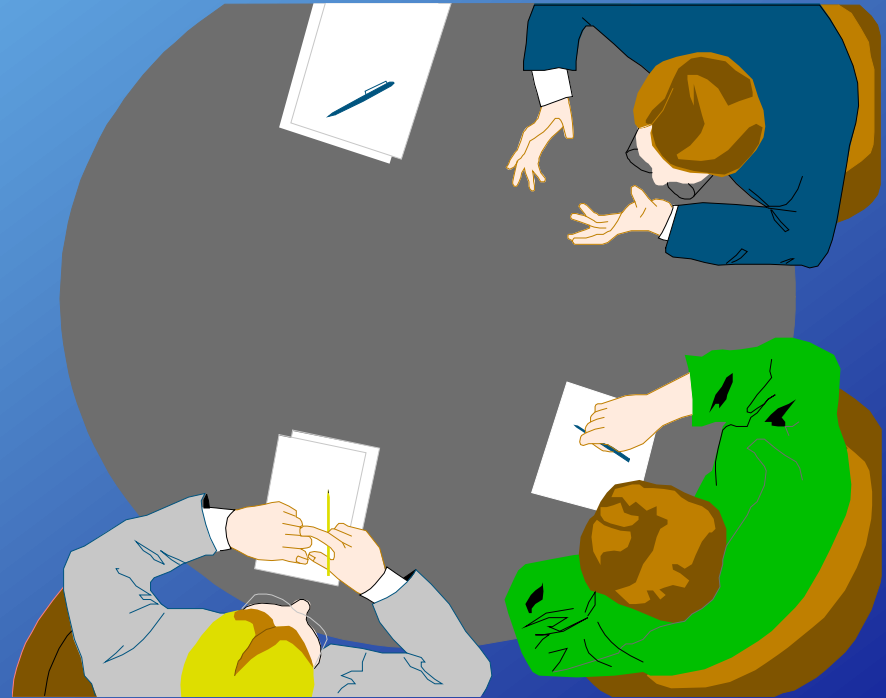
15 minutos



# El Educador Ambiental

## Un paradigma utópico ¿viable o irreal?

Compartir las ideas encontradas y retroalimentarlas con sus compañeros más próximos.



# El Educador Ambiental

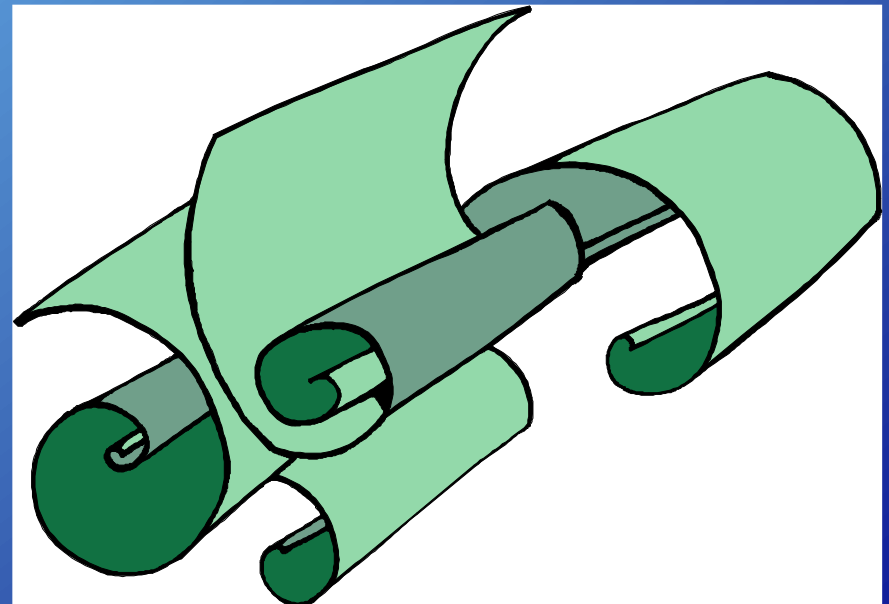
## Un paradigma utópico ¿viable o irreal?

Cada participante entregará al facilitador la hoja contestada.

**No** poner el nombre del participante en la matriz.

Las barajeará para romper el orden de entrega.

10 minutos.



# El Educador Ambiental

## Un paradigma utópico ¿viable o irreal?

El facilitador del taller entregará una diferente a cada participante, la condición es de recibir una distinta y jamás la propia.



# El Educador Ambiental

## Un paradigma utópico ¿viable o irreal?

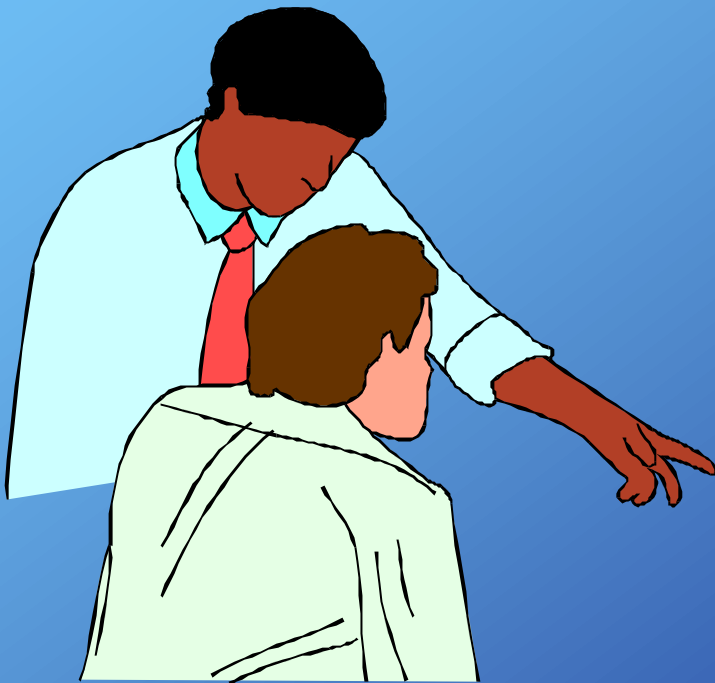
Al recibir la hoja con la imagen del educador Ambiental, la leerán con detenimiento y se preguntarán quién es el dueño, preparando preguntas específicas.  
5 minutos.



# El Educador Ambiental

## Un paradigma utópico ¿viable o irreal?

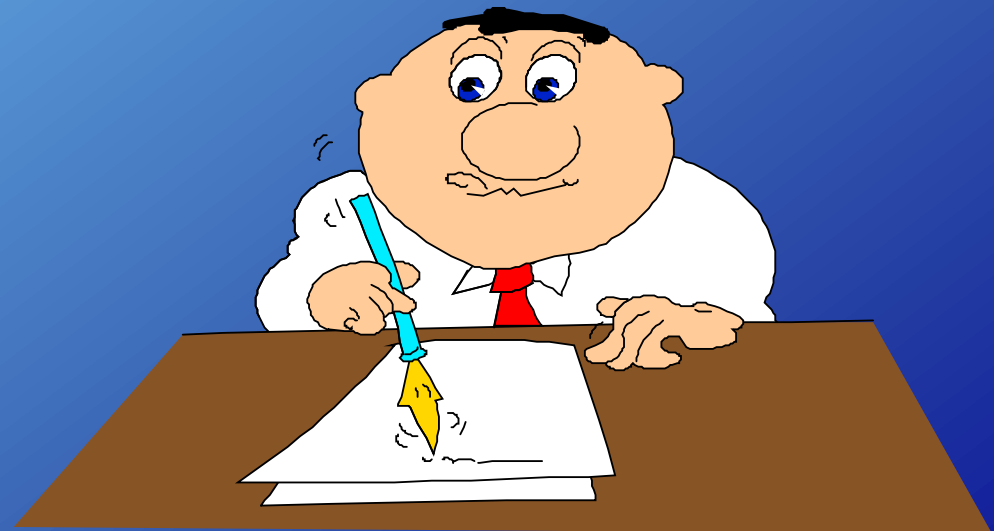
En el momento que el facilitador lo indique, los participantes se moverán de sus asientos para corroborar su indagación.



# El Educador Ambiental

## Un paradigma utópico ¿viable o irreal?

En la parte de atrás de la hoja anotarán cuáles fueron las estrategias que siguieron para encontrar al dueño de la información.



# El Educador Ambiental

## Un paradigma utópico ¿viable o irreal?

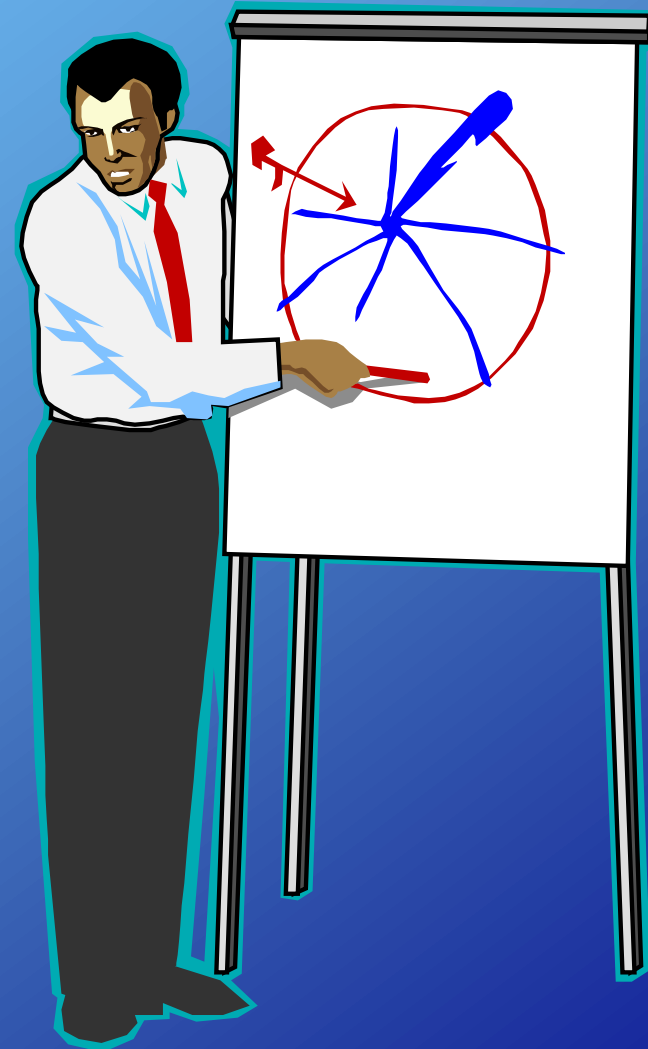
Se hará una plenaria para solicitar a los participantes sus comentarios. 15 minutos



# El Educador Ambiental

## Un paradigma utópico ¿viable o irreal?

El facilitador trabajará los resultados de todo el grupo. (5min)







Gracias!!!!

J. Adrián Figueroa Hernández

e-mail: [ecoparadigma@yahoo.com.mx](mailto:ecoparadigma@yahoo.com.mx)